

HAST DU SCHON GEHÖRT?



Ab sofort hast du die Möglichkeit, dein Elektroauto bequem beim Verbandsbüro des ASVÖ Oberösterreich zu laden. Mit unseren zwei neuen Ladestationen kannst du, neben drei weiteren Autos, gleichzeitig Strom tanken. Erlebe die einfache Lade-Erfahrung und bleib umweltfreundlich mobil.

In diesem Infoblatt erfährst du Schritt für Schritt, wie du richtig lädst, mit welchen Anbietern du bei uns laden kannst und an wen du dich bei Fragen wenden kannst!

Diese Ladekarten/Apps kannst du verwenden:



ÖAMTC ePower



Elli Charging



Kelag-Mobility



EnBW mobility+

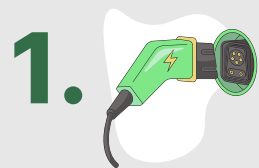


Shell Card



Alle Anbieter

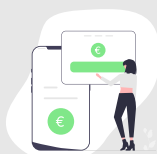
So verwendest du die Ladestationen von ASVÖ e-POWER:



1.

Wähle den gewünschten Ladepunkt **an einer unserer Ladestation** aus und stecke dein Elektroauto an! Pro Ladestation können **zwei Elektroautos gleichzeitig** laden.

2.



Bezahle mit einer deiner unterstützten **Ladekarten** oder via **App**!

3.



Lade dein Elektroauto, bis es **fertig geladen** ist.

4.



Stecke dein Elektroauto ab und **gib den Stecker** wieder **ordentlich zurück** in die Ladestation. **Fertig!**

**DU BRAUCHST HILFE?
WIR SIND FÜR DICH DA!**

 asvo-epower.at